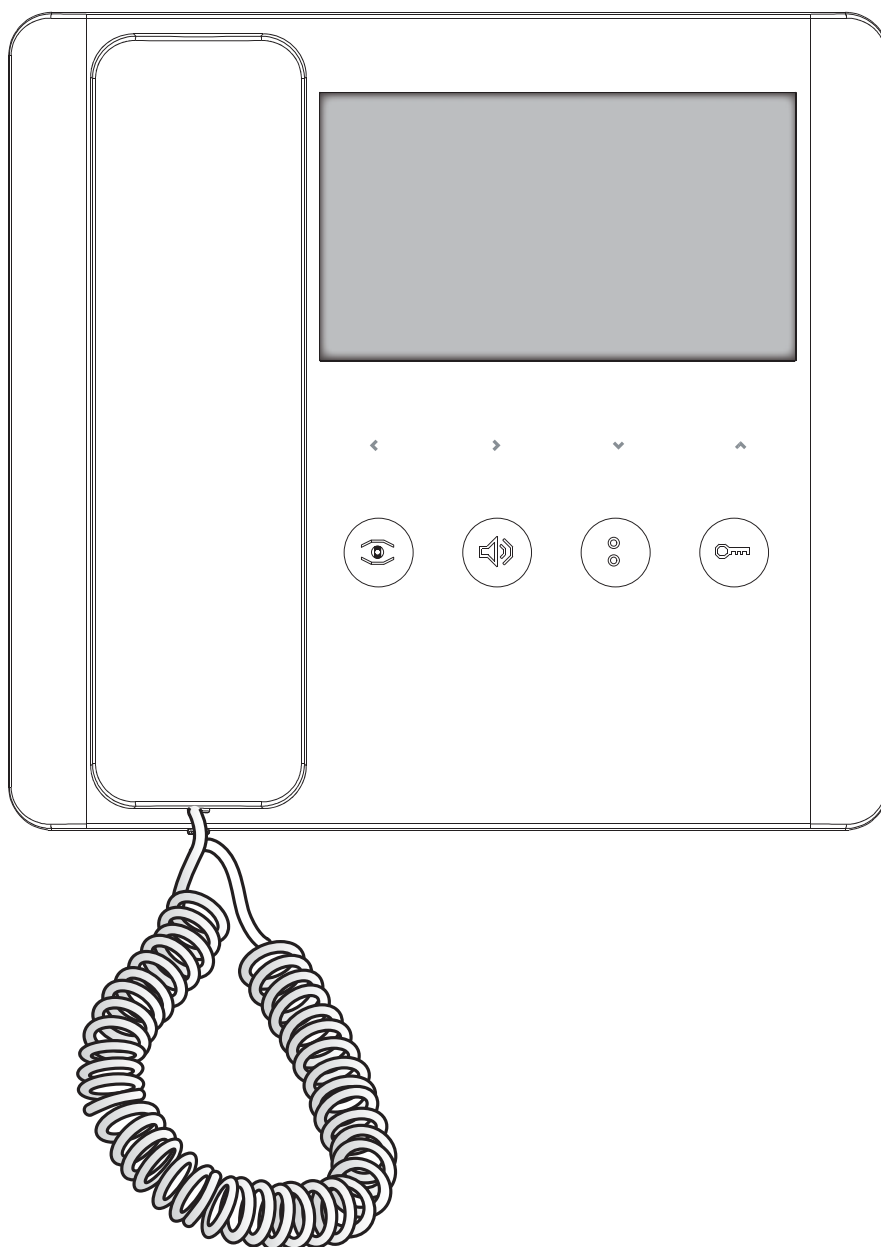
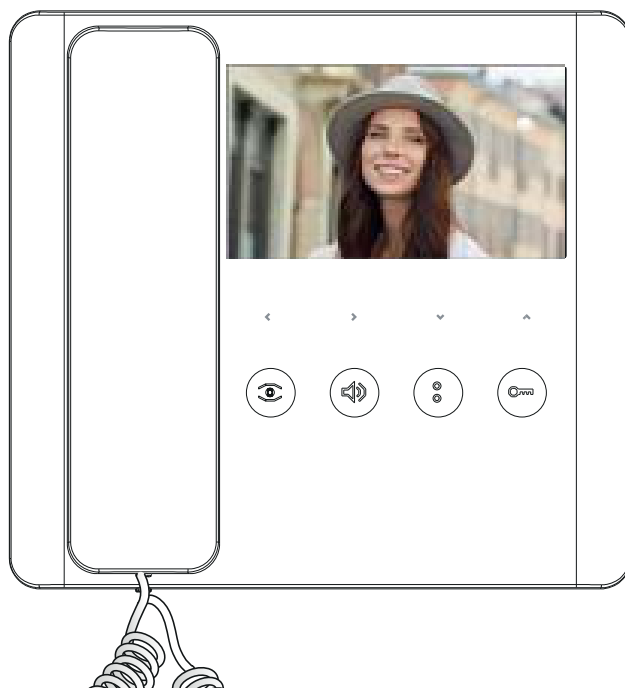


CZ



**AGT V - AGT V BF**  
UŽIVATELSKÝ MANUÁL

## Funkce kláves



Aktivace a výběr vstupního panelu.

Tato funkce je k dispozici, pouze pokud je linka volná. Aktivujte / deaktivujte funkci automatického otevírání dveří, pokud stisknete déle než 3 sekundy. Stav této funkce je indikován LED poblíž klíče.



Opakovaným stisknutím nastavíte hlasitost vyzvánění: nízká, střední, vysoká, bez vyzvánění (červená LED svítí).

Při konverzaci klávesa vypne mikrofon, dokud není znovu aktivována nebo komunikace ukončena.



Pomocné volání 2 / vrátný

AUX2 LED: signalizuje požadavek na zpětné volání vrátným

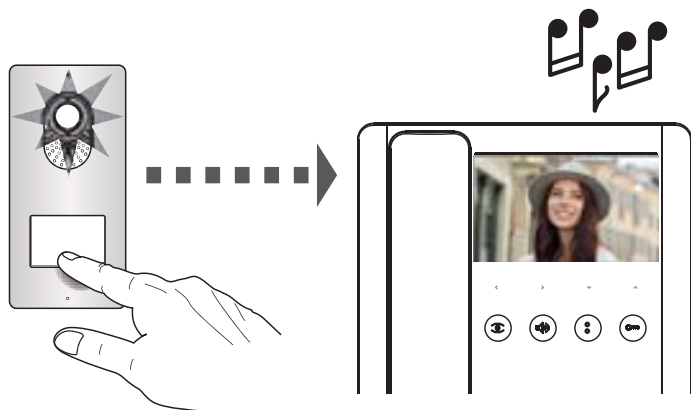


Povel k uvolnění dveří / otevření brány při stisknutí > 3 sekundy (pokud je funkce je povolena).

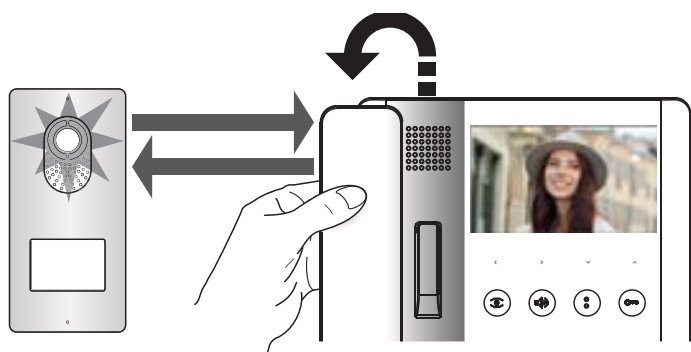
LED pro uvolnění dveří: bliká při volání/ svítí když je otevřená brána a funkce je aktivní.

K čištění terminálu použijte měkký, suchý nebo mírně vlhký hadřík; nepoužívejte žádné chemikálie.

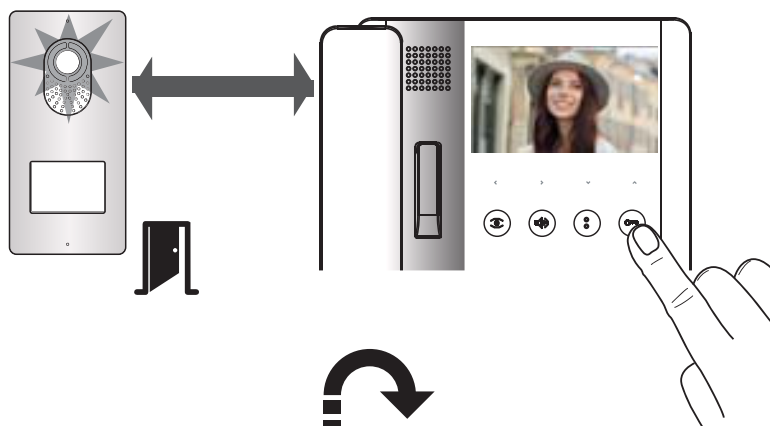
## Základní funkce



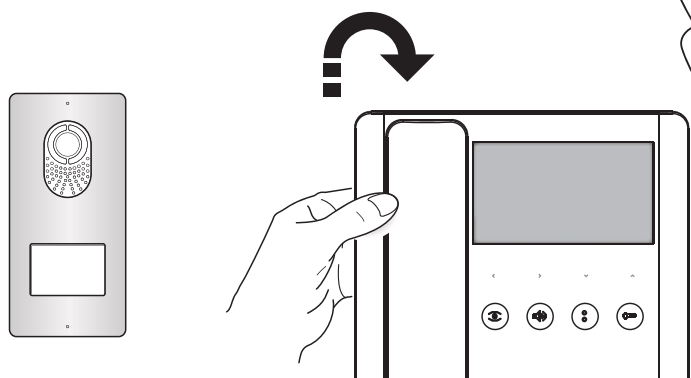
Probíhá hovor.



Přijmutí hovoru.

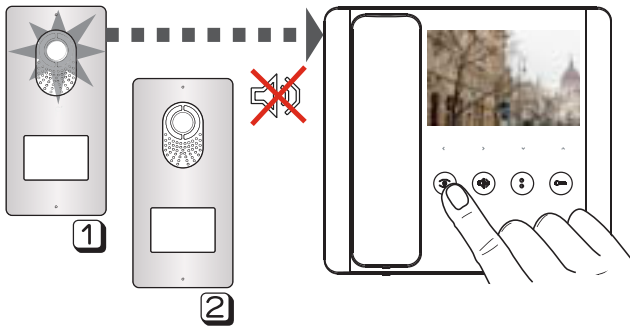


Aktivní komunikace.  
Otevřete dveře vstupního panelu  
volajícího.

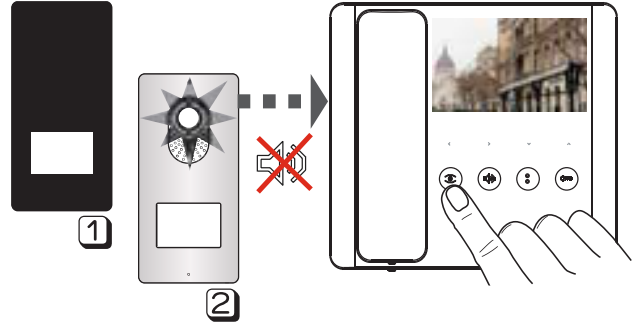



Ukončení hovoru.

## Možnosti komunikace

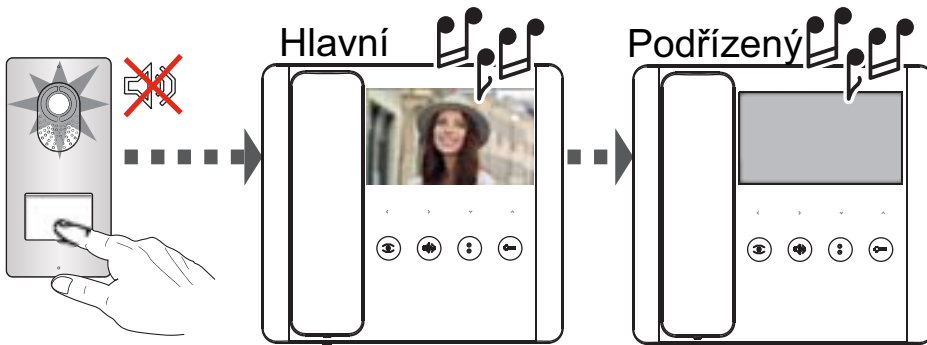


Stiskněte klávesu  pro aktivaci video komunikace se vstupním panelem.

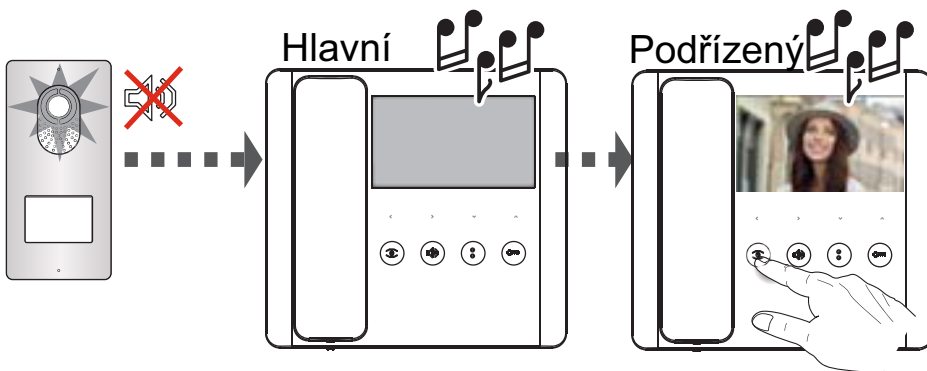



Komunikace s více panely. Pro zobrazení videa stiskněte tlačítko  video na všech vstupních panelech se zobrazí postupně.

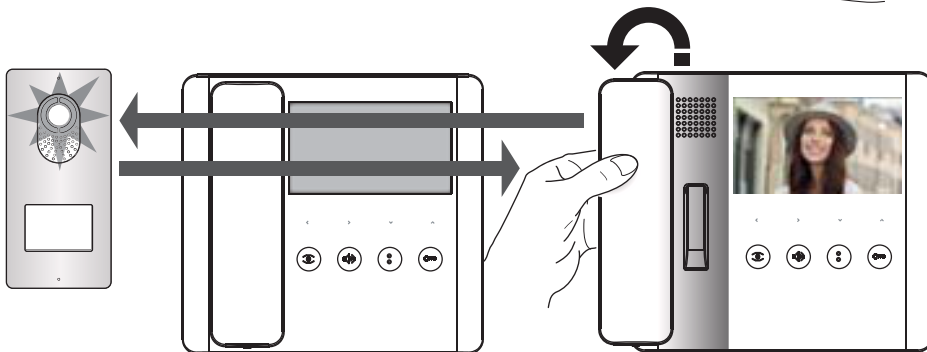
## Přepínání videa



V případě současného volání na více telefonů, zazvoní všechny, ale video se aktivuje pouze v telefonu nakonfigurovaném jako "Hlavní".



Je možné přepnout video na "podřízeném" zařízení stisknutím klávesy .

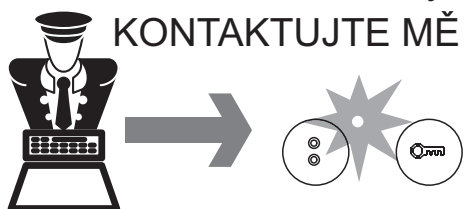


Zvednutím sluchátka zahájíte audio komunikaci s vstupním panelem.

## Funkce vrátneho

Funkce popsané v této kapitole jsou k dispozici pouze v systémech s switchboard/porter.


### Oznámení o volání vrátným



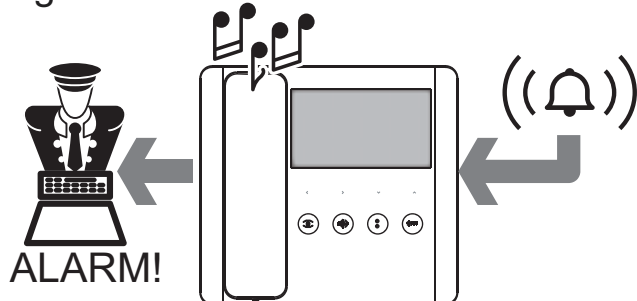
Když se rozsvítí LED  světlo, znamená to, že si vrátný přeje být zavolán zpět. LED světlo při komunikaci s vrátným zhasne.

### Žádost o zavolání vrátneho zpět



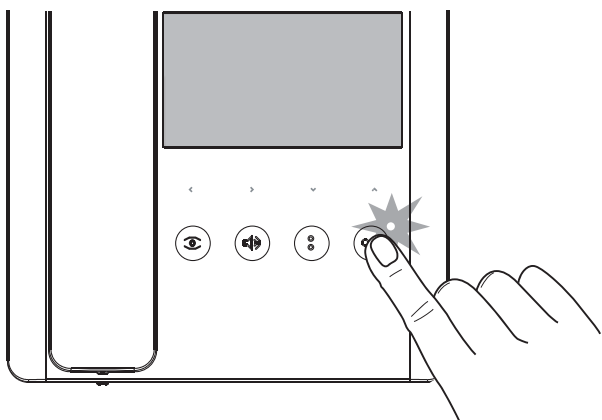
Pokud je správně nakonfigurován,  stisknutím tlačítka odešlete vrátnému zprávu, kterou chcete zavolat zpět.


### Signalizace alarmu



Aktivace poplachového signálu připojeného k vyhrazenému vstupu zařízení aktivuje odeslání signálu vrátnému a to je na zařízení oznámeno přerušovaným akustickým signálem po dobu asi 10 sekund.

### Funkce / stav otevřené brány



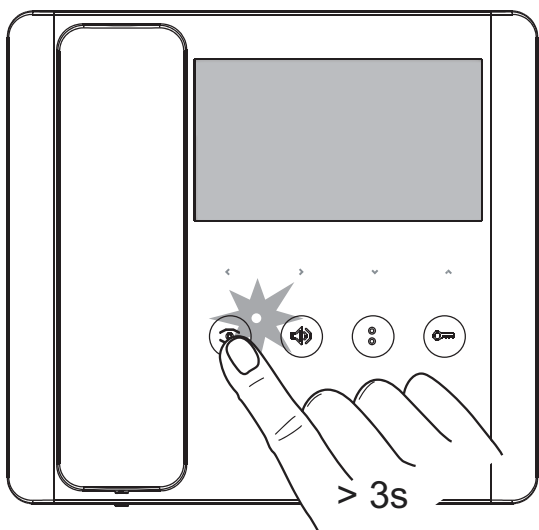
Pokud to systém umožňuje a je správně nakonfigurován, můžete odeslat příkaz k otevření/zavření vrátneho stisknutím a podržením klávesy . LED světlo vedle něj indikuje stav vrátneho. Funkce musí být aktivována v zařízení když je hovor spojován během programování systému

## Funkce stavu dveří


Pokud je systém odpovídajícím způsobem aktivován, indikuje LED vedle tlačítka aktuální stav dveří.

Funkce je aktivní během kroků, které zahrnují komunikaci se vstupním panelem a signál na zařízení zobrazuje stav spojeného vstupního panelu.


## Funkce automatického odemykání dveří



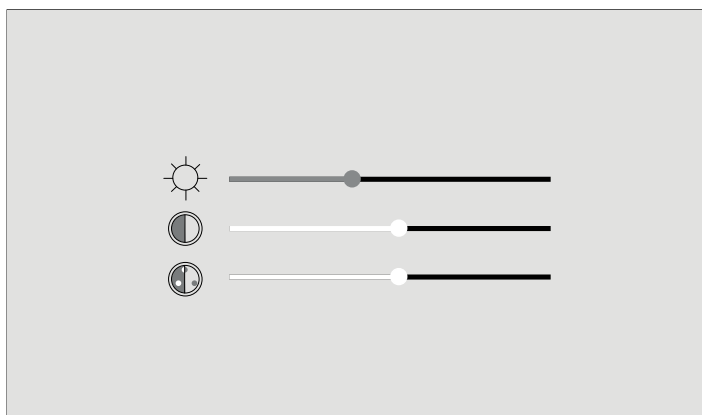
Tato funkce je obzvláště užitečná pro firmy, protože umožňuje automatické otevření vstupu po stisknutí volacího tlačítka na vstupním panelu.

Stisknutím a podržením  tlačítka po dobu delší než 3 sekundy aktivujete/deaktivujete funkci.

Kontrolka LED vedle tlačítka se rozsvítí, což znamená, že funkce byla povolena.

 **Není aktivována žádná komunikace a hovor se automaticky ukončí.**

## Úprava jasu, kontrastu a barev



Tyto klávesy se používají k nastavení jasu, kontrastu a barvy displeje, když je video aktivní.



Stisknutím libovolné klávesy vstoupíte do nabídky.

Stiskněte krátce ◀ ▶ upravte parametr stisknutím průběžně umožňuje rychlé nastavení.



Stiskem ▼ ▲ procházíte parametry.

Pro opuštění nabídky, počkejte několik sekund.

Vyřazení zařízení z provozu a likvidace. Obal a zařízení po skončení jeho životnosti zlikvidujte odpovědně v souladu s právními předpisy platnými v zemi, kde je výrobek používán. Recyklovatelné součásti jsou označeny symbolem a identifikačním číslem materiálu.

**CAME** 

**CAME.COM**

**CAME S.p.A.**  
Via Martiri Della Libertà, 15  
31030Dossan di Casier - Treviso - Italy  
tel. (+39) 0422 4940 - fax. (+39) 0422 4941